



**GRANIT**  
QUALITY PARTS

# SKLA

## PRODUKTOVÝ BENCHMARK

### INFORMACE PRO ZÁKAZNÍKY

#### PŘEDNÍ OKNA, ZADNÍ OKNA A DVEŘNÍ OKNA

Testovány byly přední, zadní a dveřní okna pro zemědělské a stavební stroje od společnosti GRANIT s objednacími čísly 650886605, 650S33045R1, 650886506 a 65015S10207. Tabule byly porovnány s odpovídajícími výrobky původních výrobců.

#### POROVNÁNÍ FUNKCÍ

- » Přepravní balení tabulí
- » Rozměry a tloušťka skleněné tabule
- » Zpracování tabulí a chování tabule při poškození

Produktové srovnání probíhá ve vlastní laboratoři GRANIT PARTS.



#### VÝSLEDKY ZKOUŠEK

##### PŘEPRAVNÍ BALENÍ TABULÍ

Přepravní obaly jsou důležitým faktorem v oblasti křehkých náhradních dílů. Rozhoduje o míře poškození při přepravě. Okno lze instalovat přímo v prostorách zákazníka, pokud se k němu dostane bez poškození.

- Přepravní obaly u GRANIT a dvou výrobců zemědělských strojů, kteří používají tabule GRANIT 650886605 a 650S33045R1, s ochranou po celém obvodu a průhlednou fólií, lze je během přepravy snadno rozpoznat což snižuje míru rozbití. Poškození lze navíc zjistit okamžitě po přijetí.
- Výrobce ze sektoru stavebních strojů, zde ve srovnání s tabulí GRANIT 65015S10207 používá dodatečný dřevěný rám, který je uzavřen dvěma kusy lepenky a opatřen štítkem „výstražné sklo“ na lepence.
- Sklo od jiného originálního výrobce zemědělské techniky - odpovídající sklu 650886506 je zabaleno v kartonu. Okno je v krabici upevněno pomocí výřezů z lepenky. Na krabici je nálepka „Pozor sklo“. Taková nálepka obvykle nemá při přepravě žádný účinek.

## ROZMĚRY A TLOUŠŤKA SKLENĚNÉ TABULE

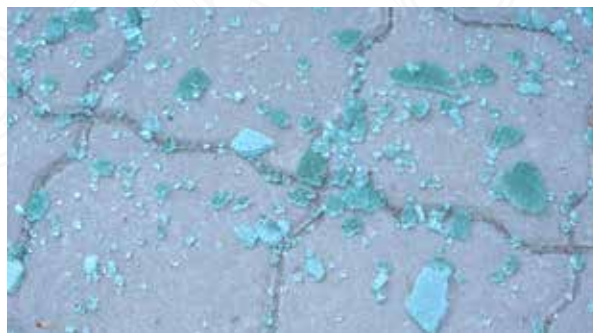
Rozměry okna se musí shodovat s rozměry původního okna. Odlišné rozměry mohou vést k nežádoucím vzduchovým mezerám a v nejhorším případě již montáž není možná. Stabilita tabule je ovlivněna tloušťkou skla.



- Tabule od GRANIT jsou stejné jako u originální výrobce, což znamená, že výměna tabulí je rychlá a snadná.
- Tabule od originálních výrobců mohou být bez problémů nahrazeny tabulemi od GRANITu.

## ZPRACOVÁNÍ A CHOVÁNÍ OKNA V PŘÍPADĚ POŠKOZENÍ

Zpracování tabulí je důležitou vlastností kvality. Tabule nesmí obsahovat žádné vložky, které ovlivňují jejich stabilitu. Použití bezpečnostního skla snižuje riziko poranění osob, pokud dojde k prasknutí skla.



- Granit tabule neobsahují žádné vložky. Okraje tabulí byly obrobeny tak, aby hrany nebyly ostré, což chrání těsnění a snižuje riziko zranění během montáže.
- Použití bezpečnostního skla u Granit jakož i originálních výrobců mohlo být potvrzeno.

## ZÁVĚR:

- GRANIT tabule lze označit za rovnocenné s originálními výrobci.
- Vzhledem k neustálému zásobování tabulí od naší vlastní značky GRANIT v našem centrálním skladu vám můžeme zaručit velmi krátkou dodací lhůtu pro tyto náhradní díly. To znamená, že opravy lze provádět rychle a snadno.
- Kvalitní díly GRANIT plní, co slibují, a nabízejí optimální poměr ceny a výkonu.